

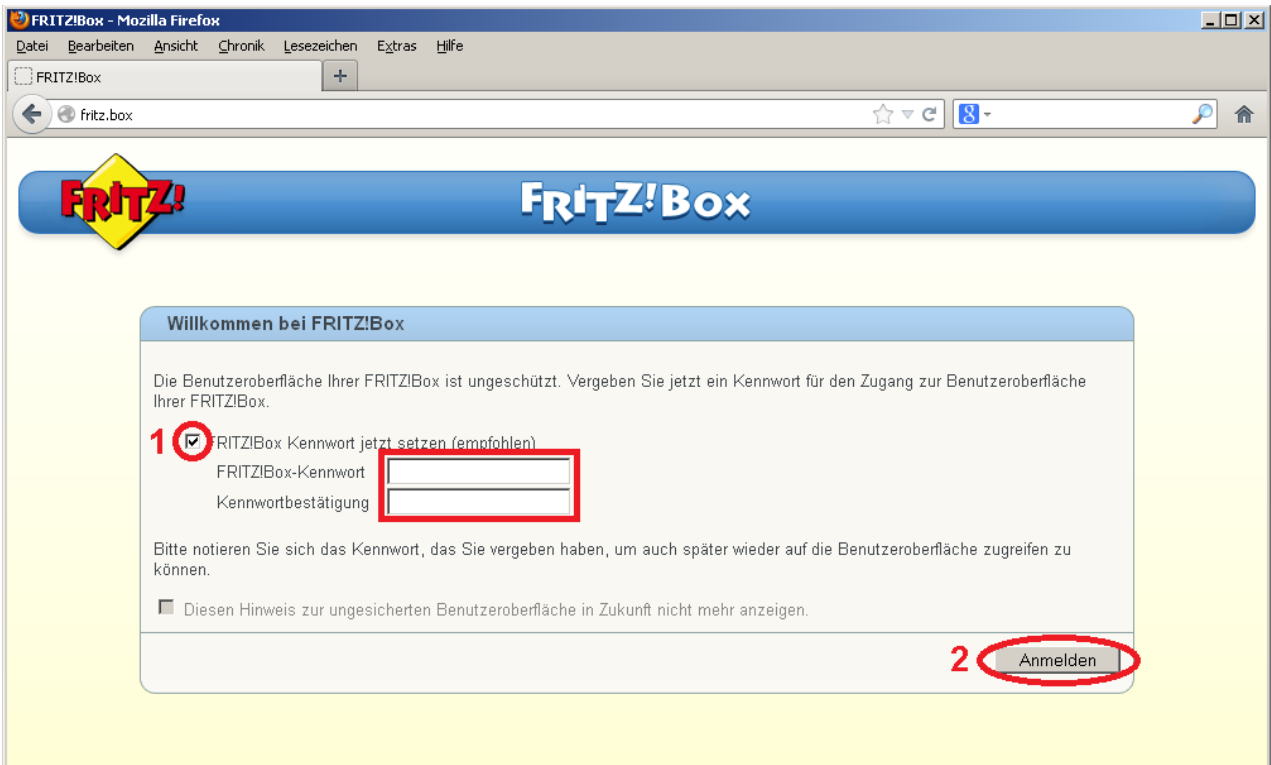


Anleitung

PPPoE Einwahl mit einer
Fritz!Box 7570



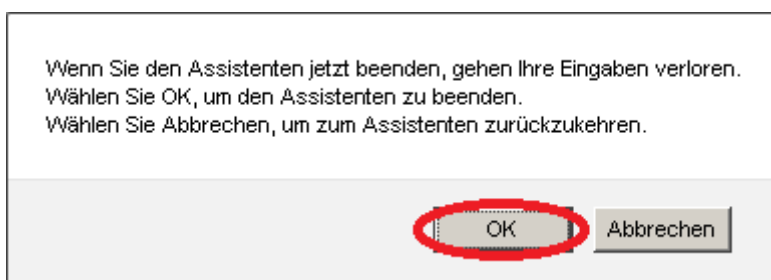
1. Starten Sie den Internet Browser Ihres PCs (i.d.R. Internet Explorer oder Mozilla Firefox) und geben Sie in die Adressleiste <http://fritz.box> ein.
2. Stellen Sie sicher, dass das Internet-Kabel an dem mit LAN1 beschrifteten Anschluss an der FritzBox eingesteckt ist.
3. Setzen Sie entweder gleich ein Fritz!Box Kennwort oder entfernen Sie den Haken (1)**FRITZ!Box Kennwort jetzt setzen (empfohlen)** und klicken Sie auf (2)**Anmelden**.



4. Klicken Sie auf **Abbrechen**.



5. Klicken Sie auf **OK**.



6. Klicken Sie oben rechts auf **Ansicht: Standard**.

FRITZ!Box - Mozilla Firefox

Datei Bearbeiten Ansicht Chronik Lesezeichen Extras Hilfe

FRITZ!Box

fritz.box

FRITZ! FRITZ!Box

Kennwort setzen Ansicht: Standard Inhalt Hilfe

Übersicht
Internet
Telefonie
Heimnetz
WLAN
DECT
System

Assistenten
Einrichten, Update, Telefone

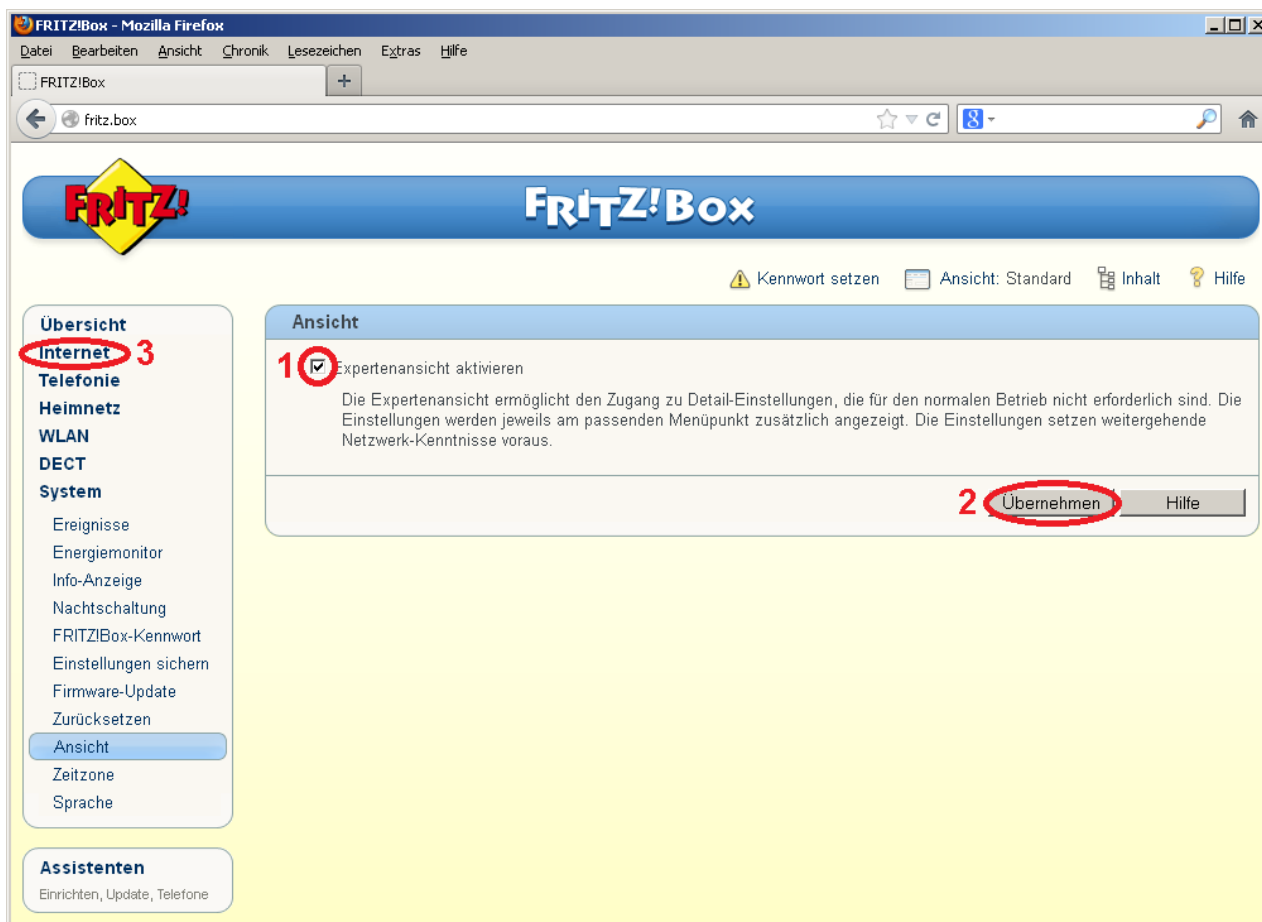
Assistenten

Einrichten Schritt für Schritt mit den Assistenten

- ▶ [Telefoniegeräte verwalten](#)
Dieser Assistent unterstützt Sie beim Anschließen und Einrichten Ihrer Telefone, Anrufbeantworter, Faxgeräte, ISDN-Telefonanlagen und Schnurlostelefone (DECT).
- ▶ [Eigene Rufnummern verwalten](#)
Hier können Sie mit Hilfe des Assistenten Rufnummern hinzufügen und bearbeiten.
- ▶ [Internetzugang prüfen](#)
Dieser Assistent hilft Ihnen bei der Überprüfung Ihres Internetzugangs.
- ▶ [Einstellungen sichern](#)
Sichern Sie dauerhaft die von Ihnen vorgenommenen FRITZ!Box-Einstellungen auf Ihrem Computer oder stellen Sie die Einstellungen wieder her.
- ▶ [Firmware aktualisieren](#)
Es wird geprüft, ob für Ihre FRITZ!Box eine neue Firmware zur Verfügung steht und auf Wunsch automatisch aktualisiert.

7. Aktivieren Sie zuerst den Haken (1) **Expertenansicht aktivieren** und klicken Sie auf (2) **Übernehmen**.

Danach klicken Sie auf links auf (3) **Internet**.



8. Klicken Sie zuerst links unter Internet auf (1) **Zugangsdaten**.

Wählen Sie unter Anschluss (2) **Internetzugang über LAN 1**.

Unter Betriebsart wählen Sie (3) **Internetverbindung selbst aufbauen (NAT-Router mit PPPoE oder IP)**.

Unter Zugangsdaten wählen Sie (4) **Zugangsdaten werden benötigt (PPPoE)**.

The screenshot shows the Fritz!Box web interface in Mozilla Firefox. The browser address bar shows 'fritz.box'. The main content area is titled 'Zugangsdaten' and has two tabs: 'Einstellungen' and 'Anbieter-Dienste'. The 'Einstellungen' tab is active. The page contains several sections:

- Übersicht Internet:** A sidebar menu with 'Zugangsdaten' highlighted (1).
- Anschluss:** A section with the heading 'Geben Sie hier Ihre Zugangsdaten ein.' and a sub-section 'Anschluss'. It asks to choose between DSL and LAN. 'Internetzugang über LAN 1' is selected (2).
- Betriebsart:** A section with the heading 'Geben Sie an, ob FRITZ!Box selbst eine Internetverbindung aufbauen oder eine bestehende Internetverbindung mitbenutzen soll.' It has two radio buttons: 'Internetverbindung selbst aufbauen (NAT-Router mit PPPoE oder IP)' (3) and 'Vorhandene Internetverbindung im Netzwerk mitbenutzen (IP-Client)'. The first option is selected.
- Zugangsdaten:** A section with the heading 'Geben Sie an, ob für den Internetzugang Zugangsdaten, z.B. 'Benutzername' und 'Kennwort', benötigt werden.' It has two radio buttons: 'Zugangsdaten werden benötigt (PPPoE)' (4) and 'Zugangsdaten werden nicht benötigt (IP)'. The first option is selected.

9. Als Internetanbieter wählen Sie (1) **anderer Internetanbieter**.

Geben Sie Ihren (2) **Benutzernamen** und ihr **Kennwort** ein und aktivieren Sie (3) **Internetverbindung dauerhaft halten**.

Aktivieren Sie den Haken (3) **Zwangstrennung durch den Anbieter verschieben in die Zeit zwischen 4-5 Uhr**.

Der Haken (4) **Internetzugang nach dem „Übernehmen prüfen“** sollte gesetzt sein.

Klicken Sie auf (5) **Übernehmen**.

Verbindungseinstellungen

Wählen Sie Ihren Internetanbieter aus: **anderer Internetanbieter** 1

Benutzername: ppp-xxxx-yyyy

Kennwort:

Kennwortbestätigung:

Internetverbindung dauerhaft halten

Zwangstrennung durch den Anbieter verschieben in die Zeit zwischen 4-5 Uhr.

Internetverbindung automatisch trennen nach 300 Sekunden.

Stellen Sie die Geschwindigkeit Ihrer Internetverbindung ein. Diese Werte werden zur Sicherung der Priorisierung der Netzwerkgeräte benötigt.

Upstream: 128 kBit/s

Downstream: 1024 kBit/s

Internetzugang nach dem "Übernehmen" prüfen

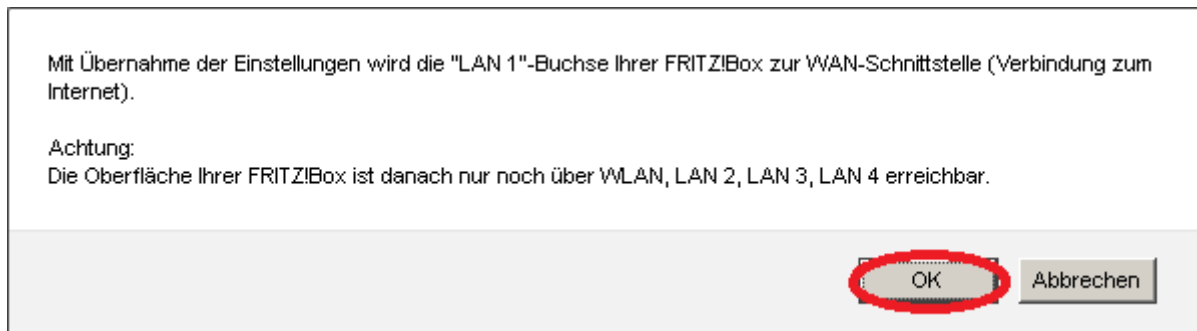
5 Übernehmen Abbrechen Hilfe

10. Klicken Sie **OK**.

Sie haben das automatische Trennen der Internetverbindung deaktiviert. Die Internetverbindung bleibt dauerhaft aufgebaut. Diese Einstellung ist nur für Flatrate-Tarife geeignet.

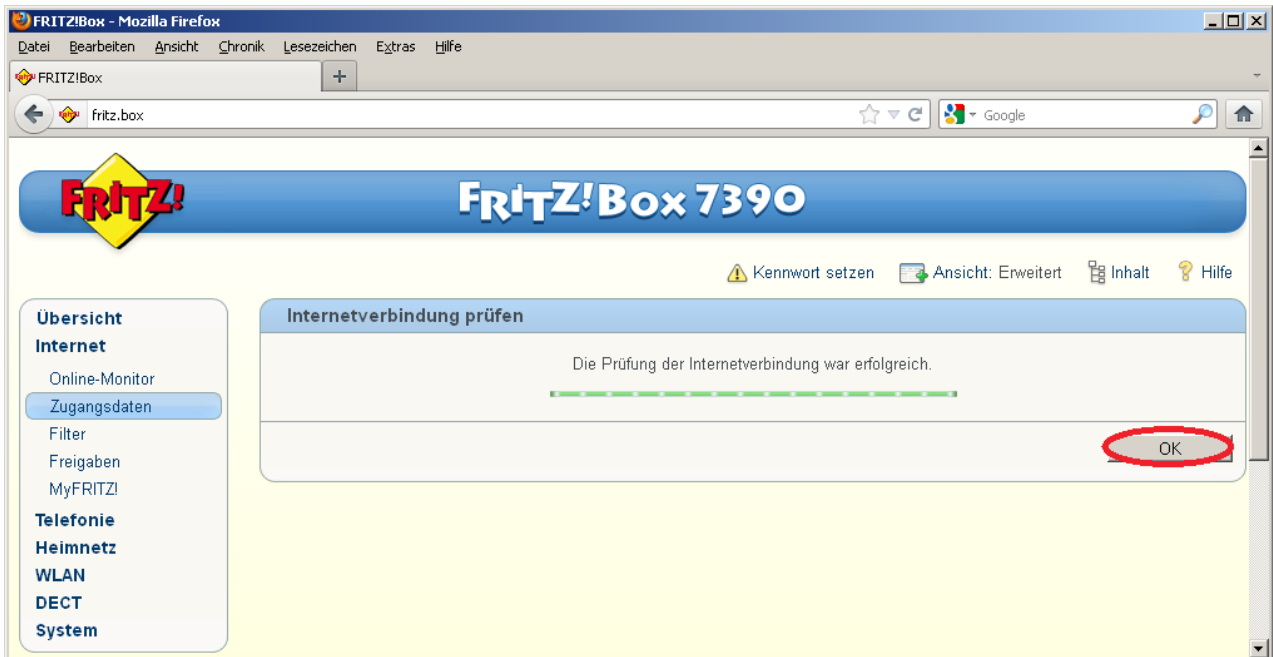
OK

11. Klicken Sie **OK**.



12. Klicken Sie **OK**.



13. Klicken Sie **OK**.**14.** Die Internetverbindung wurde erfolgreich hergestellt. Klicken Sie auf **Abmelden** und schließen Sie Ihren Internet Browser.